

1 декабря
Всемирный день
борьбы со СПИДом



Всемирный день борьбы со СПИДом

- Один раз в году – **1 декабря** наступает день – когда о **СПИДе** вспоминают все.
- Это день, когда люди всей планеты объединяются для единой цели остановить **СПИД** и **ВИЧ**.
- Каждый год в мире свыше **5 миллионов** человек заражаются **ВИЧ**.

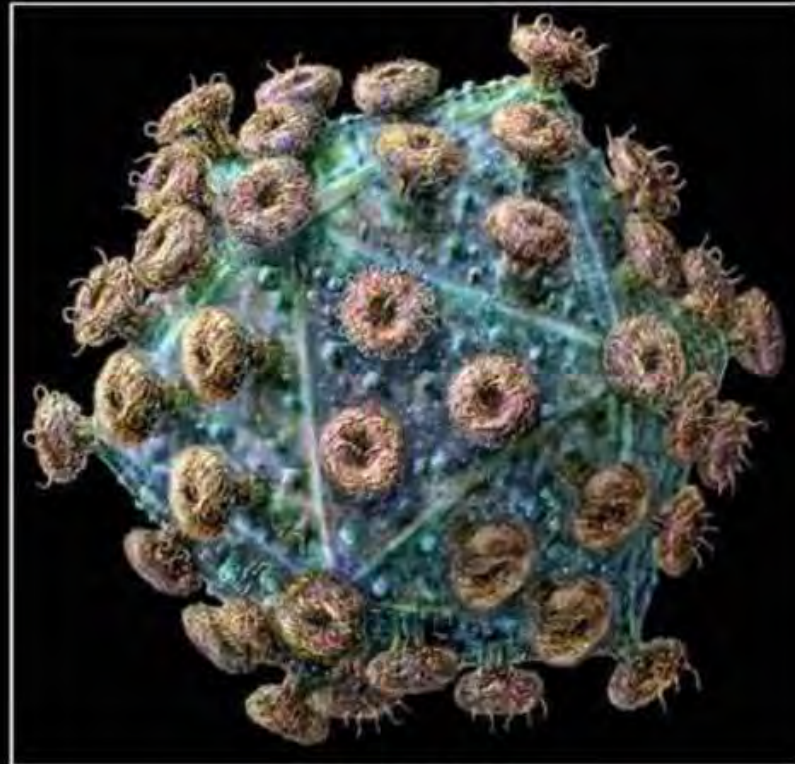


Что такое СПИД?

∅ **СПИД** – это опасное и коварное заболевание, которое вызывается вирусом иммунодефицита человека (ВИЧ).

∅ **СПИД** – это смертельная болезнь. Большинство умирают в первые 6 – 12 месяцев, остальные в течение двух, реже четырех лет.

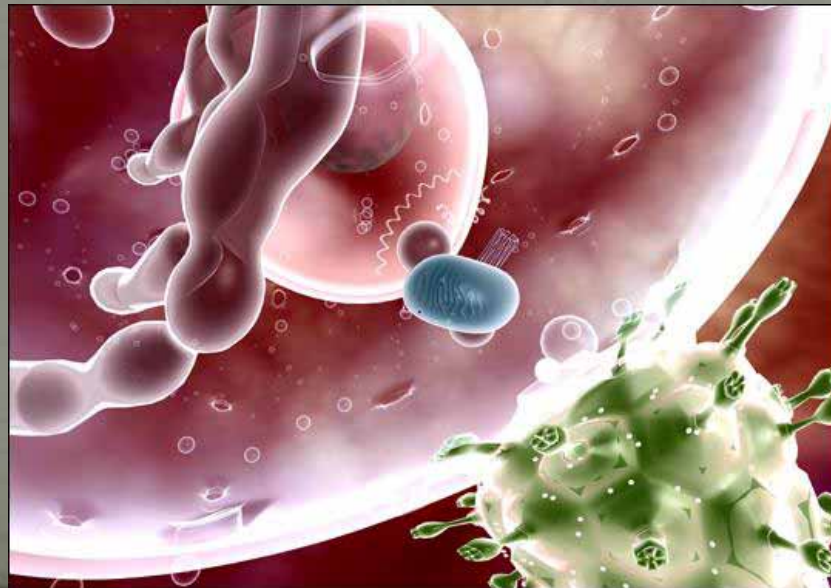
- **5 июня 1981** года
Американский Центр
контроля над
заболеваниями
зарегистрировал
новую болезнь —
СПИД (Синдром
приобретенного
иммунодефицита).



СПИД

легко найти, невозможно потерять, трудно забыть

- В **1982** г. центры по контролю заболеваний ввели в реестр болезней новое заболевание - **СПИД**;
- **1983** г. – появились первые сведения о возбудителе болезни;



- **1984** г. - возбудитель выделен в чистой культуре, созданы тест-системы для его обнаружения;



- **1987** г. – в Советском Союзе официально объявлено о первом случае заболевания **СПИДом** мужчины, ранее работавшего переводчиком в одной из стран Африки (умер в 1992 г.);



Статистика по России

Справка

ВИЧ-инфекция в Российской Федерации на 30 июня 2021 г.

- По состоянию на 30 июня 2021 г. среди граждан Российской Федерации было зарегистрировано **1 528 356** человек с подтвержденным в иммунном блоте диагнозом «ВИЧ-инфекция» (по предварительным данным персонифицированного учета случаев ВИЧ-инфекции), в том числе: **1 122 879** россиян, живущих с ВИЧ, и **405 477** умерших.
- По предварительным данным за первые 6 месяцев 2021 года умерло **14 865** инфицированных ВИЧ, что на 3,0% больше, чем за тот же период 2020 года. Умирают инфицированные ВИЧ в молодом возрасте – в 2020 г. в среднем в 42 года. Ведущей причиной летальных исходов среди инфицированных ВИЧ остается туберкулез.
- По предварительным персонифицированным данным за 6 месяцев 2021 года было сообщено о **36 759** новых случаях выявления ВИЧ-инфекции
- Доказано, что ВИЧ/СПИД занимает 7-е место в структуре смертности мужчин и женщин.
- Эпидемическая ситуация в РФ свидетельствует:
 - всего зарегистрировано случаев ВИЧ инфицированных находящихся в местах лишения свободы - **55 687** россиян,;
 - **45 тыс.** человек из них имеют активную стадию туберкулёза; а у **5 154** заключённых – Турбо ВИЧ.
- Таким образом, одной из основных причин смерти людей как в РФ, так и во всём мире среди ВИЧ-инфицированных является туберкулёз.

Статистика по Ульяновской области

- По итогам 2021 года Ульяновская область занимает 17 место по заболеваемости ВИЧ-инфекцией по стране и 5 место – по Приволжскому Федеральному округу. В целом по состоянию на 1 января в регионе проживает 11 909 ВИЧ-инфицированных граждан, сообщила главный внештатный специалист по проблемам диагностики и лечения ВИЧ-инфекции Министерства здравоохранения Ульяновской области Наталья Абдуллова.
- – В Ульяновской области, как и целом по Российской Федерации и ПФО, в течение последних трех лет отмечается снижение темпов прироста новых случаев ВИЧ-инфекции. В 2021 году в Ульяновской области выявлено более 600 человек с данной инфекцией.
- По данным Минздрава, наибольшее число ВИЧ-инфицированных составили граждане в возрасте 31–40 лет и 41–50 лет (40,8% и 32,2% соответственно). Другие возраста распределились следующим образом: дети до 14 лет – 0,9 %, 15–20-летние – 0,6%, 21–30-летние – 9,0%, лица старше 50 лет – 16,5%.
- Специалисты отмечают, что основным путем инфицирования по-прежнему остается половой путь передачи инфекции с ежегодной тенденцией к росту. Его преобладание отмечается на всех территориях области. Лица, выявленные впервые в 2021 году и имеющие известный анамнез, в 86,8 % случаев были инфицированы половым путем.

Как действует ВИЧ

Иммунная система организма

белые кровяные
тельца



наше
тело

слабая
инфекция



сильная
инфекция



ВИЧ



ВИЧ уничтожает
иммунную систему



организм незащищен
от простых инфекций

Синдром - совокупность ряда признаков и симптомов, указывающих на наличие определенной болезни или состояния.

Приобретенного - заболевание приобретает в течение жизни.

Иммунного - недостаточная активность иммунной системы, ее расстройство, ослабление, угасание защитных, иммунных сил организма в противостоянии возбудителям болезни.

Дефицита - отсутствие ответной реакции со стороны иммунной системы на появление патогенных микроорганизмов.

Каковы признаки (симптомы) СПИДа?

- Начальный период заражения сопровождается симптомами, похожими на простуду.
- Затем идет скрытый период, когда вирус себя никак не проявляет. Он может длиться годами и человек даже не знает, что заражен. За это время вирус распространяется по всему организму и убивает защитную иммунную систему человека. В результате организм поражают различные инфекции.

Основные симптомы:

- Навязчивый сухой кашель;
- Длительная, более трех месяцев лихорадка (повышение температуры) непонятного происхождения;
- Резкое снижение веса;
- Длительная диарея;
- Частые головные боли, слабость, снижение памяти и работоспособности;
- Необъяснимое снижение зрения и слепота;

КАК ВЫГЛЯДИТ ЭТА БОЛЕЗНЬ?



Как передается вирус СПИДа?



- При половом контакте
- При использовании нестерильных шприцев (часто у наркоманов)



- Путем введения крови и ее препаратов
- От беременной женщины ее ребенку



- При использовании нестерильных инструментов в салонах



Может ли передаваться вирус другими путями?

Вирус не передается:

- через воздух;
- при разговоре, кашле;
- при пользовании общей посудой;
- через рукопожатие;
- через поцелуй;
- через пищу;
- через домашние вещи;
- при купании в бассейне, душе;
- при уходе за больными;
- через спортивные предметы.

Можно ли заразиться от животных?

- Вирус не передается от животных к человеку и от человека к животным.
- Кровососущие насекомые (комары, слепни и т. д.) передавать вирус не могут.

1 ДЕКАБРЯ - ВСЕМИРНЫЙ ДЕНЬ ПРОФИЛАКТИКИ СПИДА

Символом борьбы против СПИДа стала красная ленточка. Предложил этот символ американский художник Франк Мур в 1991 году.

Красную ленточку прикалывают к одежде.

Чем больше людей наденут красную ленточку, тем слышнее будет голос тех, кто требует внимания к проблеме СПИДа.



**19 МАЯ - ДЕНЬ ПАМЯТИ ЛЮДЕЙ,
УМЕРШИХ ОТ СПИДА**



Многие люди считают, что они полностью застрахованы от заражения СПИДом, т.к. пути его распространения хорошо известны.

Однако для такой уверенности пока нет оснований.

Как узнать болен ли ты СПИДом?

- Самостоятельно выявить болезнь не возможно, так как симптомы часто похожи на другие заболевания.
- Выявить СПИД в организме может только специальный анализ крови.
- Сдать анализ крови на ВИЧ инфекцию можно в любой поликлинике, больнице.

«Береженного Бог бережет»

КАК ПРЕДОХРАНИТЬ СЕБЯ ОТ ЗАРАЖЕНИЯ ВИЧ - ИНФЕКЦИЕЙ?

- Использовать только стерильные инструменты (шприцы, лезвия для бритья, маникюрные принадлежности, иголки для татуировок, пирсинга и т.д.)
- Не пользоваться чужими принадлежностями и не давать никому своих.
- Вирус гибнет при кипячении, обработке хлорсодержащими веществами, перекисью водорода.
- Не рекомендуется для обработки спирт.

Задание 1

Каким путем можно заразиться СПИДом?

А — при пользовании одним стаканом

Б — при переливании крови

В — при укусе насекомого

Задание 2

Какие кровяные клетки поражаются при заболевании СПИДом?

А — лейкоциты

Б — эритроциты

В — тромбоциты

Задание 3

Сколько времени может
пройти с момента заражения
до проявления заболевания?

А — несколько часов

Б - несколько дней

В — несколько лет

Задание 4

Что такое СПИД?

А — заболевание печени

Б — снижение иммунитета

В — заболевание нервной системы

Задание 5

Какие симптомы характерны для проявления у человека иммунодефицита?

А — увеличение лимфатических узлов

Б — появление сыпи

В — ухудшение настроения

Задание 6

Какие меры способствуют профилактике заболевания СПИДом?

А — соблюдение правил гигиены

Б — использование одноразовых шприцев

В — рациональное питание

Задание 7

Какие болезни могут
сопутствовать СПИДу?

А — цирроз печени

Б — менингит

В - гастрит

Берегите себя!

